



## Contenido

- *Datos Generales*
- *Antecedentes*
- *Estrategia de Comunicación*
- *Diseño*
- *Aplicaciones*



Datos Generales

## Equipo

“La Chimba”, Estudio Multimedia  
Proyecto “Salve un ecosistema”.



Datos Generales

## Cliente

Antalis es uno de los líderes Europeos en la distribución de todo tipo de soportes para la comunicación, tanto para empresas, como para la distribución gráfica.

antalis 



## Antecedentes

Impacto que tiene la economía de materiales en el ecosistema por no funcionar de manera cíclica sino lineal.

La industria gráfica es una de las más contaminantes y uno de los sustratos más usados es el papel debido a su bajo costo y a su facilidad de impresión.



Antecedentes  
Procesos

Transporte de la madera hasta la fábrica

Transformación de madera en pasta:

- Proceso mecánico
- Proceso químico
- Blanqueo de pasta

Proceso de laminación de la pasta en máquina



## Antecedentes

### Efectos

La fabricación del papel trae aparejado el uso de sustancias químicas altamente tóxicas que son vertidos a la atmósfera y al medio hídrico (ríos y costas).

Los problemas ambientales relacionados con los trabajos de imprenta son:

- Emisiones al aire
- Aguas residuales
- Materiales peligrosos
- Residuos



Estrategia de Comunicación

## Objetivo

Generar un cambio de actitud en el Público Objetivo para que prefieran usar papeles ecológicos.



## Estrategia de Comunicación

### Estudio de Mercado

#### **Análisis del Consumidor**

Buscan bajos costos, facilidad de compra, facilidad de impresión y acabados llamativos.

#### **Análisis de la Competencia**

Los principales competidores de la marca son las empresas encargadas de vender sustratos e insumos para la industria gráfica. Tales como: Impreso Gráfica y Kimberly.



Estrategia de Comunicación

## Posicionamiento

### Real

Empresa distribuidora de papeles finos e insumos para oficina y la industria gráfica.

### Deseado

Distribuidora número uno de papeles ecológicos y principal representante en la restauración de un ecosistema



Estrategia de Comunicación

## Público Objetivo

### Características Demográficas

Diseñadores, talleres gráficos, agencias de publicidad y marketing, imprentas, editoriales, etc

### Características Psicográficas

Buscan obtener una pieza gráfica de alta calidad y visualmente agradable. Prefieren los procesos rápidos y económicos.

Buscan estar informados siempre sobre los nuevos sustratos y tendencias en la industria gráfica.



## Estrategia de Comunicación

### Beneficios

#### Diferencial

Sus papeles e insumos cuentan con los certificados y estándares que protegen el ecosistema.

#### Básicos

En Antalis encontrará gran variedad de papeles e insumos.



Estrategia de Comunicación  
**Promesa**

Al decidir por un papel de la línea ecológica de Antalis estarás contribuyendo con la restauración de un ecosistema.



## Estrategia de Comunicación

### Soporte

Línea de papeles fabricados con fibra reciclada y blanqueados de manera ecológica, evitando y reduciendo el impacto ambiental que podrían tener.



Estrategia de Comunicación

## Tono y estilo de la comunicación

- Veraz: Orientada a informar al cliente de manera correcta y completa.
- Empática: Sensible, familiar, amigable, accesible, cálida y humana.



## Diseño Propuesta

La propuesta que ofrecemos es de informar y concientizar debidamente al P.O. a través de:

- Una campaña ecológica.
- El desarrollo y diseño de la página web Antalis Team Perú.
- Elaboración de material de difusión exclusiva para los papeles ecológicos que ofrece Antalis.
- El desarrollo y diseño de un portal exclusivo para la campaña integral.
- El planeamiento de una feria informativa.
- El diseño y elaboración de un mailing directo para las agencias, estudios y talleres.
- La asociación con PADIS, una de las principales premiaciones de diseño para considerar una nueva categoría: “diseño ecológico/sostenible”.
- La asociación con PADIS, una de las principales premiaciones de diseño para considerar una nueva categoría “diseño ecológico/sostenible”.



Diseño

## Descripción del Proyecto

### Primera etapa

Se realizará el fondo informativo y la base del sentido que tendrá nuestra campaña.

### Segunda etapa

Se elaborarán los catálogos personalizados para la línea de papeles ecológicos. También se diseñará el mailing directo que será enviado junto con el catálogo.

Además se hará una feria informativa con un carácter de “seminario de diseño sostenible”.

### Tercera etapa

En esta última etapa del proyecto se formará el convenio con la institución Toulouse Lautrec para considerar la categoría “diseño ecológico/ sostenible” en las premiaciones de diseño PADIS.

Se implementarán los módulos de venta e información (mini ferias) exclusivamente de la línea ecológica de papeles en instituciones de diseño como Toulouse Lautrec.

Publicación de avisos promocionando la campaña en las distintas y reconocidas “Guías” de marketing y diseño.

Además de la elaboración de las piezas clásicas y llamativas que reparte Antalis a sus clientes, esta vez en la una versión por el “Día de la Tierra”.



Diseño

## Insight

El deseo común de no “quedarse”. Cuando algo se da de manera muy fuerte y masiva llegando a ser el ejemplo a seguir, nos preocupamos por pertenecer a eso y no quedarnos en lo anticuado.

## Concepto

Una sola decisión por parte de uno mismo puede revertir el daño que se ha hecho.



Diseño

## Análisis del Logotipo

El uso de flechas representa el deseo de crear una economía de materiales cíclica y no lineal. Así mismo la flor inscrita representa el ecosistema y la vida llena de frutos que se encuentra en el futuro de nuestra campaña.



## Diseño

### Análisis de Color

El “Verde envolvente” usado en las flechas representa la protección del ecosistema que se logrará en los objetivos de nuestra campaña, ya que connota solides y protección.

El “Verde eco” representa al ecosistema por ser un color que connota naturaleza y vida.



Verde envolvente

RGB : r0 g50 b0

CMYK : c80 m50 y90 k65



Verde eco

RGB : r85 g185 b0

CMYK : c70 m0 y100 k0





[www.salveunecosistema.com](http://www.salveunecosistema.com)

correo: [fsifuentes@salveunecosistema.com](mailto:fsifuentes@salveunecosistema.com)

oficina: Ca. Alcanfores 395 - Miraflores.

Lima, Perú.

#: 9 9764 0124 - 265 7782



[www.salveunecosistema.com](http://www.salveunecosistema.com)

correo: [fsifuentes@salveunecosistema.com](mailto:fsifuentes@salveunecosistema.com)

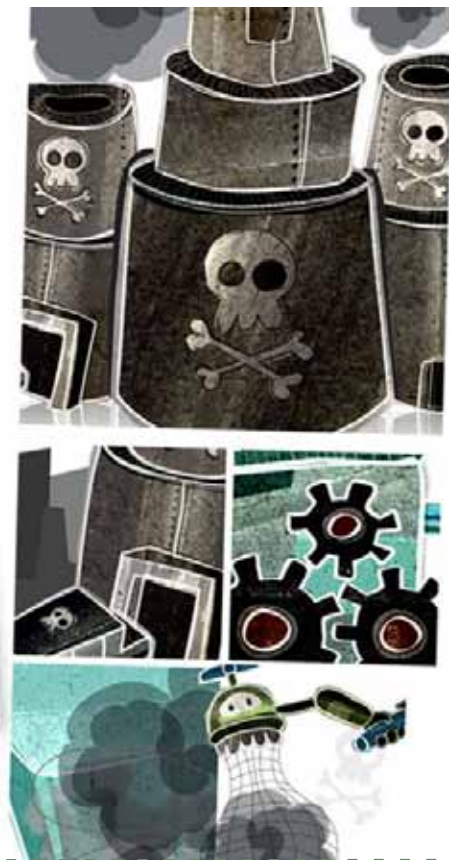
oficina: Ca. Alcanfores 395 - Miraflores.

Lima, Perú.

#: 9 9764 0124 - 265 7782

Aplicaciones  
Uso de logotipo





Aplicaciones  
Poster A2

Poster ilustrado que irá envolviendo al catálogo de papeles ecológicos.





Aplicaciones  
Catálogo para línea ecológica

Este catálogo en comparación al común le dará al cliente una mejor descripción del papel, ya que cada página estará impresa a full color con cada uno de los papeles.





Aplicaciones

Invitación a Feria de Diseño Sostenible

Invitación a Feria de Diseño Sostenible dirigida a empresas y diseñadores, clientes de Antalis, invitándolos a participar del evento.





Aplicaciones  
**Avisos de Prensa**

Se propone publicar en Directorio Gráfico, Guías de Marketing, Eventos, Etiqueta Negra y Dedomedio. Página Completa.





Los gases tóxicos que emite  
la fabricación de papel corriente  
contaminan el aire que respiras.

**es hora de revertir ese daño**  
**haga una compra consciente**



La tala indiscriminada para  
la fabricación de papel  
destruye los pulmones de tu planeta.

**es hora de revertir ese daño**  
**haga una compra conciente**



Los residuos vertidos durante  
la fabricación de papel corriente  
contaminan el mar que te provee de alimentos.

**es hora de revertir ese daño**  
**haga una compra conciente**



Aplicaciones  
Mailing Directo



Maquetitas armables para enviar a los clientes en fechas especiales como “El día de la Tierra”



## Aplicaciones Interface Web

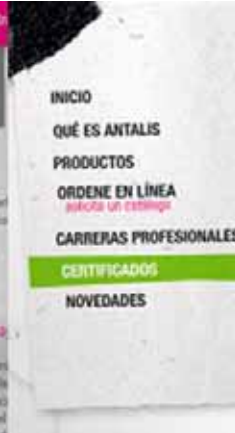
### Web Antalis Team Perú

- Minimalista
- Sencilla
- Sigue la línea gráfica de la empresa.
- Ligera

### Web Salve un Ecosistema

- Viva
- Dinámica.





## Estructura:

- Inicio / index.htm
- Qué es antalis / Historia - Compromiso - El Equipo - Aviso Legal
- Productos / Papeles Finos - Material de Oficina - Producto Promocional - Packaging
- Ordene en Línea / Por teléfono - Ordene un Catálogo
- Carreras Profesionales
- Certificados
- Novedades / En Antalis - Sostenibilidad
- Contáctenos
- Sesión / Registro
- Mapa de sitio

Aplicaciones  
Web Antalis Perú





## Aplicaciones Web Salve un Ecosistema

### Estructura:

Inicio / index.htm

Acerca de / Historia - Quiénes somos - A dónde vamos

La Campaña / Información de sustratos recomendados

Eventos / Feria Diseño Sostenible - Categoría Diseño Sostenible PADIS

Videos / Videos promocionales

Patrocinador

Contáctenos

Registro



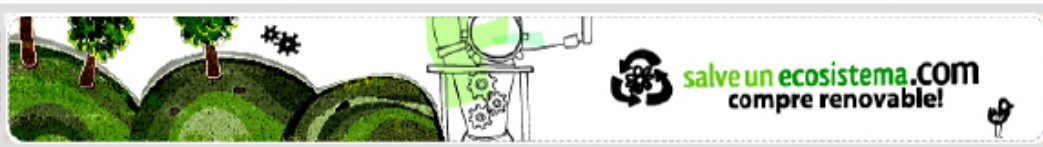


Aplicaciones  
Redes Sociales

Se propone la implementación de un Blog y participación en redes sociales como: Youtube, Facebook, MySpace, Hi5, etc.



PUBLICIDAD



TEMAS DESTACADOS: »¿Indulto a la "Urraca"? »Final Copa Perú »Navidad en Hogar de Vida

ÚLTIMO MINUTO: Ascende a 47 cifra muertos en el atentado suicida contra restaurante en Irak - 08:00 ar



### Chiabra: "Venta afecta dignidad del Ejército"

El ex ministro de Defensa Roberto Chiabra afirmó que es "un grave error" la anunciada venta de una parte del Cuartel General del Ejército, en San Borja, al indicar que dicha decisión "afecta la dignidad" de la institución.

**VIDEOS** **FOTOS**

Con Vargas, la Fiorentina se metió a la UEFA

Alan García evaluará caso de Magaly Medina



Aplicaciones  
Banner para Web

Se propone asociarse con distintas y distinguidas páginas web en donde se permita la participación con banners promocionales. Tales como: Etiqueta Negra, Perú.com, Terra, Antalis.com.pe.





salve un **ecosistema**  
compre renovable

**POR UNA COMPRA  
CONCIENTE.**

elaborado por:

antalis <sup>TM</sup>

Lima, Diciembre de 2008

entérese qué productos  
le conviene al ecosistema  
y a usted.

asista gratuitamente a  
nuestra feria de papeles  
100% reciclados.

participe en el concurso  
de elaboración de una  
pieza gráfica ecológica.

**Lanzamiento web  
11 de Diciembre**



salveunecosistema.com

correo: consulta@salveunecosistema.com

oficina: Ca., Alcanfores 395 - Miraflores,  
Lima, Perú,

#: 9 9764 0124 - 265 7782

Aplicaciones  
**Mailing Electrónico**

Para enviar a la base de datos de clientes y así invitarlos  
a visitar la página web.



